



# Body Wilderness

— et stentryk af Christina Hamre

Stentrykket til Den danske Radeerforening *Body Wilderness* er udført som en sort-hvid stregtegning hvor kun en mindre del er farvelagt, og hvor figurerne agerer på en hvid monokrom baggrund. Begge dele typiske træk ved et papirværk af Christina Hamre.

I dette tomme billedrum optræder der tre væsener med mere eller mindre menneskelige træk. De to

i venstre halvdel befinder sig i en fremskreden tilstand af opløsning, eller snarere i dødens rige. Den største figur, der kunne være en kvinde, står oprejst på vaklende knokkel ben. Kroppens indvolde er blottede og hendes sorte udtryksløse øjenhuler, der træder frem under hendes pandebånd, stirrer direkte på os, mens hendes mund er opspilet som i et skrig.

Den mindste af de to figurer, der har et fuglelignende hoved og kunne være hendes barn, berører hendes mave samtidig med at den opmærksomt betragter maven, som kvinden selv peger på med sin venstre hånd. I maven befinder der sig tilsyneladende et sammensurium af knogler og organer. Hvad der er på spil her er imidlertid ikke klart.

**Body Wilderness** | 2010 | Stentryk i 4 farver | 48 × 66 cm | Oplag: 390 | Tryk: Hostrup Pedersen & Johansen, Valby | Signeret, dateret og nummereret |

I højre halvdel af billedet ser man en mand med en gusten hud. Han er dog, i hvert fald på overfladen, betydelig mere i live end de to øvrige. Hans venstre hånd støtter sig til en stor sort stok og hans højre ben står vakkelvorn på tre gebisser, mens hans venstre store klumpfod, der ligner stiliserede knogler, svæver frit i luften. Ansigtet har et tænksomt og bekymret udtryk. Hans blik er rettet skråt nedad og han synes ikke at ænse figurgruppen til venstre i billedet.

Manden har et langt sort hår, der formmæssigt har en lighed med kvindens pandebånd men især med to store sorte splitflag, der knytter sig til henholdsvis kvinden og manden og som sammen med stokken angiver en lodret bevægelse i billedet, som støtter billedets struktur.

Det er et uhyggeligt dødsmærket billede gennemsyret af en fascination og udpensling af kroppens indre og ydre forfald og opløsning. Billedet handler om forgængelighed, fra de indledende stadier og frem til døden har taget over. Det er et trøstesløst værk der ikke synes at rumme nogen form for håb eller forløsning, hvad billedets titel måske også indicerer.

Men hvad historien herudover handler om, og hvilken forbindelse der er mellem de tre væsener, hvis en sådan eksisterer, er et åbent spørgsmål, som kunstneren overlader til den enkelte betragter at søge sin egen forklaring på.



**Afmagt** | 2002 | 81,3 × 101,6 cm |



**Fighting Death** | 2010 | 29,7 × 42 cm |

CHRISTINA HAMRE (født 1974) afsluttede sin uddannelse på Det Kgl. Danske Kunstakademi i 2004, og har siden gjort sig bemærket med en række grotesk fabulerende værker, i et fantaserende figurativt billedsprog. Heri møder vi aparte væsener, alene eller i dialog med andre skabninger, ridende på heste, kørende i vogne, liggende på ryggen af kattelignende rovdyr, eller væsener med høje hatte og kapper der stolper af sted på deres knokkel ben. Det er et persongalleri der synes at være af en anden verden eller noget vi har mødt i natlige drømme, hvor fortid og nutid blandes, uden den vågne tilstands kontrol.

»Det handler om væsener og væseners liv i alle facetter«. Citatet er af Christina Hamre og det indrammer præcis det univers som er en væsent-



**Intens interaktion** | 2006 | 59,4 × 42 cm |

lig inspirationskilde for Hamre, hvad enten hun udtrykker sig i skulptur, på bemalede huder og læderdukker, i keramik og papirarbejder, eller som her i stentrykket *Body Wilderness* til Den Danske Radeerforening.



**Hierakisk opbygning** | 2009 | 100 × 80 cm |



**Mørke** | 2008 | 42 × 29,7 cm |

Men hvad er et væsen? Væsener optræder allerede i den græske mytologi, i folkeviser og eventyr, i alle dele af verden. Et væsen er en skabning, der ikke findes i naturen, men er sat sammen af enkeltdele fra virkelige dyr og af mennesker. Væsener er mytiske, tillægges særlige egenskaber, og er udtryk for dybtliggende psykiske kræfter og konflikter: seksualitet, magt, fødsel og død. Væsener er altså en slags hybrid mellem menneske og dyr eller mellem flere dyr. De kan fx vise sig i form af en drage, som kentaur, der er en kombination af mand og hest, eller som havfrue, der er halvt kvinde og halv fisk. I dag møder man sådanne skabninger i populærkulturen, fx i rollespil, videospil, tegneserier og film, hvor de ofte har en afgørende indflydelse på handlingen i historien.

Christina Hamres væsener bevæger sig frit i dette univers imellem før og nu, drøm og virkelighed, men

henter også inspiration fra den nære og fjerne kunsthistorie som vi kender den i fx den ældre Pieter Bruegels bizarre landskaber, William Blakes visionære syner eller fra James Ensors syrede verden af groteske optrin.

Det er et univers hvor der råder mystik, nogen gange mørke og brutalitet, ligesom døden anelsesfuldt eller direkte kan være tilstede. Værkerne kan virke mærkelige, foruroligende, eller truende, ligesom de historier der fortælles i dem både kan være enkle og komplekse. Nogle af skabningerne i værkerne føler afmagt, nogle sorg eller er skræmte, mens andre er ensomme. Der kan dog også forekomme medfølelse, hjælpsomhed, ømhed og humor i værkerne.

Niels Starck, 2010

## Kære medlemmer

Det er Den Danske Radeerforening en stor glæde at kunne sende jer årets anden udgivelse, som er et stentryk i fire farver af Christina Hamre.

Christina Hamre har indenfor de seneste år vakt opmærksomhed ved en række udstillinger bl.a. på Museum Sønderjylland, Kunstmuseet i Tønder, Silkeborg Bad og Rundetårn i København sammen med »Island Life«, der udover Hamre omfatter Annesofie Sandal, Nanna Starck og Charlotte B. Johansen. Christina Hamre har endvidere for nylig været udstillingsaktuel med en spektakulær soloudstilling i Galleri Kant i Esbjerg.

Vi har i Radeerforeningen med de seneste års udgivelser bevæget os bredt ikke alene kunstnerisk men også teknisk. Fra den seneste udgivelse med Lp-grammofonpladen »Moviethemes« med offsetcover af kunstnerduoen *Vinyl- Terror- & -Horror*, over kunstnertrioen *Fallen Fruits* store offsetlitografi »Fruit Power« og Danh Vo's leprello lignende

»Postkort fra An Thói«, til Katya Sanders 3 lambda prints med titlen »Begivenhed«.

Med den aktuelle udgivelse med Christina Hamre vender vi os mod den klassiske stentryksteknik, hvis oprindelse går tilbage til 1798. Et stentryk er et plantryk hvor alt foregår direkte på og fra stenen. Det er en teknik der bygger på det kemiske fænomen af fedt skyr vand; i modsætning til dybtryk, som fx i koldnål eller akvatinte, hvor det er graverede fordybninger, der afgiver trykket. Vi håber at I vil tage godt imod Christina Hamres stentryk som er omtalt nærmere andetsteds i dette nummer af medlemsnyt.

### Kontingentet i 2011

Det er, trods stigende omkostninger, lykkedes foreningen indenfor de seneste år at udsende 2 årlige udgivelser til medlemmerne, uden at forhøje årskontingentet. Vi vil godt have mulighed for at fortsætte med at udsende 2 årlige medlemsudgivelser. Derfor har bestyrelsen besluttet at foretage en mindre forhøjelse på 35 kr. af kontingentet således at det fra og med 2011 udgør 420 kr. årligt. Kontingentet for 2011 opkræves i januar måned.

## Medlemstilbud

Vi har til dette Nyhedsbrev udvalgt et antal originale papirarbejder af Inge Ellegaard og Lene Adler Petersen, et stentryk af Erik A. Frandsen og Jesper Christiansen, et træsnit af Peter Land, et offset litografi af Henrik Olesen samt malerier af Christian Schmidt-Rasmussen fra foreningens arkiv, som vi tilbyder medlemmerne at erhverve til medlemspris. Alle værker er signeret og dateret.

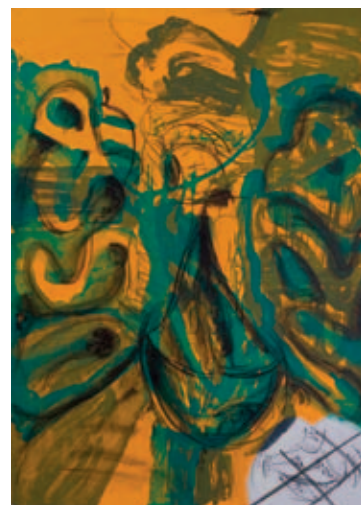
### Bestilling

De tilbudte værker kan bestilles hos foreningens kasserer Claes Chri-

stensen, Århusgade 32, 4.th., 2100 København Ø. Tlf. 35 38 99 65. E-mail: ckc@comxnet.dk. Bestillinger noteres i den rækkefølge de indkommer og fremsendes, når betalingen er modtaget (ekspeditionsgebyr kr. 55). Eftersyn af værkerne før eventuelt køb, kan ske ved henvendelse til foreningens formand Niels Starck, Nyvej 12A, 4.tv., 1851 Frederiksberg C. Tlf. 33 22 63 20. E-mail: nielsstarck@gmail.com. Det er muligt at melde sig ind i foreningen samtidig med, at man foretager bestilling.

### Den Danske Radeerforening

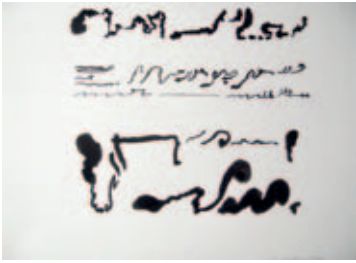
Foreningen har til formål at udgive originalgrafik, og anden kunst på



461 | Erik A. Frandsen | Uden titel | 1989 | Stentryk i 5 farver | 90 x 61,5 cm | Oplag: 500 | Kr. 800 |



463 | Inge Ellegaard | Uden titel | 1989 | Blyant og filtpen | 32,8 x 48 cm | Kr. 800 |



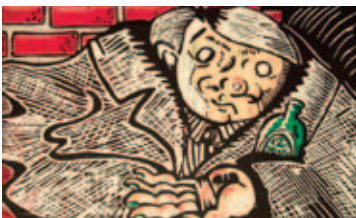
469 | Lene Adler Pedersen | Uden titel | 1991 | Tusch | 39,6 × 29,8 cm | Kr. 800 |



482 | Christian Schmidt-Rasmussen | Forever Young (C) | 1994 | Akrylmalerier | 22 × 27 cm | Kr. 2.500 |



488 | Jesper Christiansen | Blank | 1996 | Stentryk i 5 farver | 55,5 × 53 cm | Oplag: 400 | Kr. 800 |



496 | Peter Land | What a life | 1998 | Træsnit i 4 farver | 56 × 90 cm | Oplag: 350 | Kr. 800 |



502 | Henrik Olesen | Same-different | årstal? | Offset litografi | 84 × 59,5 cm | Oplag: 300 + 25 A.P. | Kr. 800 |

papir af høj kvalitet samt at udbrede kendskabet til den aktuelle billedkunst. Vi udgiver værker af væsentlige nutidskunstnere, fortrinsvis på et tidligt tidspunkt i deres karriere, hvor vi med udgivelsen kan være med til at præsentere kunstnerne for et større publikum. Hver udgivelse ledsages af bladet Medlemsnyt hvori vi informerer om udgivelserne, kunstnerne bagved, og om foreningens virke i øvrigt. Vi arrangerer endvidere – ved særlige lejligheder – udstillinger med foreningens udgivelser.

### Bestyrelsen

Foreningen ledes af en ulønnet bestyrelse, der består af kunstnere, kunsthistorikere og andre med et indgående kendskab til den aktuelle kunstscene. Bestyrelsen består af: Claes Christensen, cand.mag.; Rune Gade, lektor i kunsthistorie ved Institut for Kunst- og Kulturvidenskab, Københavns Universitet; Nils Erik Gjerdevik, billedkunstner; Eva Koch, billedkunstner og Niels Starck, arkitekt MAA (formand). Efter henholdsvis 8 år og 9 år i bestyrelsen er Marianne Torp, museumsinspektør

ved Statens Museum for Kunst og Anja Franke, billedkunstner, udtrådt af bestyrelsen i 2010. Bestyrelsen har, indtil valg på en generalforsamlingen har fundet sted, suppleret sig med Henriette Bretton-Meyer, kunstnerisk leder af Overgaden, Institut for Samtidskunst.

### Medlemskab

Alle kan blive medlem af Den Danske Radeerforening. Et medlemskab koster kun 420 kr. årligt. For dette beløb modtager man to værker gratis, ret til at erhverve andre af foreningens udgivelser, til medlemspris, samt foreningens blad Medlemsnyt, der tilsendes med hver medlemsudgivelse. Indmeldelse sker ved henvendelse til foreningens kasserer Claes Christensen, Århusgade 32, 4.th., 2100 København Ø. Tlf. 35 38 99 65. E-mail: ckc@comxnet.dk eller eventuelt til formanden: Niels Starck, Nyvej 12A, 4.tv., 1853 Frederiksberg C. Tlf. 33 22 63 20. E-mail: nielsstarck@gmail.com

### Foreningens hjemmeside

Vi henleder opmærksomheden på vores hjemmeside, hvor medlemmer – og andre interesserede – kan finde oplysninger om foreningens udgivelser og virke. Det er også her muligt at se afbildninger og omtale af et stort antal af tidligere udgivne grafiske- og fotografiske værker, bøger og originale papirarbejder mv. Her findes også oplysninger om Arthur Køpckes Mindefond, som er stiftet af foreningen i 1982. Se [www.dendanskeradeerforening.dk](http://www.dendanskeradeerforening.dk)

### Generalforsamling

Foreningen holder ordinær generalforsamling, onsdag, den 23. februar 2011, kl. 19 på foreningens adresse Nyvej 12A, 4.tv., 1851 Frederiksberg C. Dagsorden i henhold til foreningens vedtægter.